

Ki nem mestere...

Dr Mező Róbert

Nem vagyok mestere:

- Közgazdaságtannak
- Nagy rendszerek elemzésének
- Egészségszervezésnek

Hatékony spórolás

- Csak az kerüljön támogatásra ami használ
- A legolcsóbban jusson el a beteghez
- Rövid várakozás után
- Jó minőségben

Pazarlás:

- Átláthatatlan rendszer
 - Hibás utasítások
 - Kétértelmű meghatározások
- Felesleges orvos-beteg találkozások
 - A jogos betegigény csak elodázható, meg nem akadályozható
- Magas adminisztrációs költségek
 - aki csalni akar az jól adminisztrál
 - A túlzott adminisztráció hibákat generál
- A gyógyítási folyamat elhúzása
- Hibák, párhuzamosságok

Ortopéd cipő-lúdtalpbetét

06 33

ORTOPÉD CIPŐK ÉS TARTOZÉKAIK

Megjegyzés: azonos kihordási időn belül vagy lúdtalpbetét vagy ortopéd cipő rendelhető

06 33 06

Egyedi méretvétel alapján egyedileg készített cipők deformált
lábra

**Lúdtalpbetétet 18 év felett nem rendelhet a doktor!
Helyette ezek szerint ortopéd cipőt kell adni!**

C 60 indikációja

Normatív- kihordás 12 hó

- Indikáció: Kizárólag 18 éves kor alattiaknak rendelhető, a láb valgus, varus, calcaneus, equinus állása esetén, zsugorodott előláb esetén, 1,50cm-nél nem nagyobb belső sarokemelésig, illetve bénulásos megbetegedés kezelésére, utókezelésére

EÜ emelt- kihordás 6 hó

- Indikáció: Kizárólag 18 éves kor alattiaknak rendelhető, a láb valgus, varus, calcaneus, equinus állása esetén, zsugorodott előláb esetén, 1,50cm-nél nem nagyobb belső sarokemelésig, illetve bénulásos megbetegedés kezelésére, utókezelésére

Művégtag egyedi engedéllyel:

- L 601, L 602 a leggyakrabban rendelt művégtag. Közel 3000 db/ év.
- 0-1 aktivitási szint
- Több mint a fele első ellátás
- Az első ellátás legtöbbször a rehabilitációs osztályon történik.
- Ára >300.000 huf

Az ellátás menete

- Rehab osztály napi 10.000 huf
- Felmérés – 1 hét
- Vállalkozótól árajánlat kérés – 1 hét
- Engedély kérelem postázása – 1 hét
- Engedély megadása - 30 nap

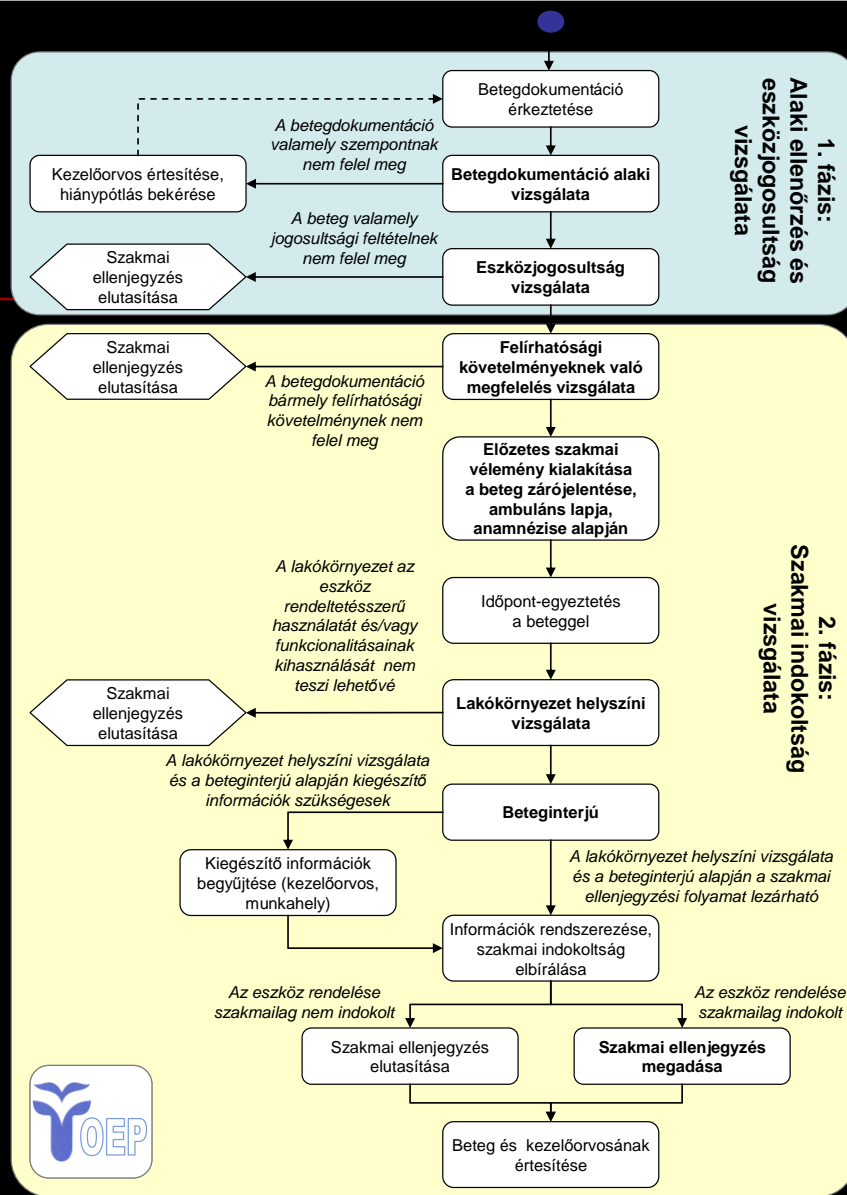
Felesleges napok száma kb. 30= 300.000 ft
 $1500 \times 300.000 = 450.000.000$

„Szakmai ellenjegyzés” menete 1.

Kérelem benyújtása

- A beteg nevére szabályosan kitöltött, az érvényességi kellékekkel rendelkező vény
 - A beteg kórházi zárójelentése (esetlegesen: ambuláns lapja), amely tartalmazza a beteg kórtörténetét
 - A beteg rehabilitációjára vonatkozó, a rehabilitációt végző intézmény által kiállított dokumentumok
 - A beteg megelőző eszközhasználatára vonatkozó bizonyítékok
 - Az OEP nyilvántartásában szereplő szakember által kitöltött és saját kezűleg aláírt méretvételi lap^{*}_{_}
 - Gyártó által benyújtott részletes alkatrészlista és előkalkuláció
- ^{*} _{_} Ez egyben azt jelenti, hogy a méretvételt a szakmai ellenjegyzés előtt kell végrehajtani!

„Szakmai ellenjegyzés” menete 2 Ennek mi az ára? 3000x?



Lehet helyette adni: L 351, L 352
művégtagot

- Szovjet csővázra épített művégtag, posztó lábfejjel

Figyelem! A Szovjetunió felbomlott!

Járógépek:

Egyoldali medenceöves-négykörsínes csípő-térd-boka-láb ortézisek térdzárral

Indikáció: Musculus quadriceps bénulása

J-32	1	108 152	98%	105 989	24	1	K
J-32/B	1	197 341	98%	193 394	24	1	K

Egyoldali medenceöves-négykörsínes csípő-térd-boka-láb ortézisek tehermentesítő tubertámasszal

Indikáció: Musculus quadriceps bénulása

J-33	1	91 354	98%	89 527	24	1	K
J-33/B	1	175 154	98%	171 651	24	1	K

Egyoldali medenceöves-négykörsínes csípő-térd-boka-láb ortézisek térdzárral és tehermentesítő tubertámasszal

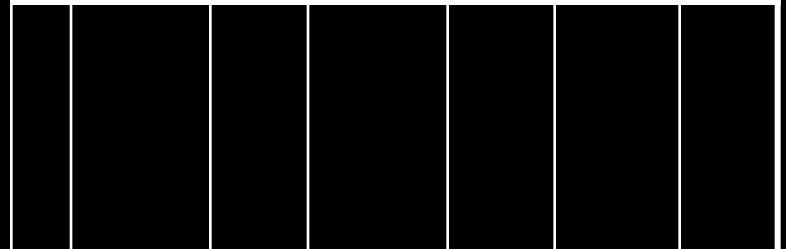
Indikáció: Musculus quadriceps bénulása

J-34	1	117 461	98%	115 112	24	1	K
J-34/B	1	209 018	98%	205 018	24	1	K

Egyoldali medenceöves-négykörsínes csípő-térd-boka-láb ortézisek, combrészen tokkal

Ez nem medenceöves készülék!

**Egyoldali medenceöves-
négykörsínes csípő-térd-boka-
láb ortézisek térdzárral**



Indikáció: Musculus quadriceps bénulása

A problémák:

- Azonos indikáció
- Azonos kihordási idő
- Különböző, közel kétszeres ár
- A korábbi 18 hónapos kihordási idő lett „egységesítve”
- Az eszközök a 18 hónapot sem bírták ki.

Bot-mankó-járókeret

- Szakorvos nem írhatja fel a szakrendelőben
 - Pénteki boka sérülés- hétfőn jut mankóhoz!
- Családorvos nem írhatja fel szakorvosi javaslat nélkül
 - 3 db beteg-orvos találkozás

Ülőpárna

- 1-4 rekeszes ülőpárna
- Rehabilitációs segédeszköz
- Beállítása komoly szaktudást igényel
- Családorvos írhatja fel
- **Ki állítja be???**
- **Ki viseli a felelősséget a szövődményért?**
- **Annak mennyi az ára?**



Ki nem mestere.....